

Legenda potrubí:

- Kanalizace připojovací – potrubí z PP HT
- Kanalizace odpadní splašková vedená pod stropem – potrubí z PP HT
- Kanalizace ležatá dešťová – potrubí z PVC KG
- Kanalizace ležatá splašková – potrubí z PVC KG
- Stávající jednotná kanalizace DN300

Stoupací potrubí bude zasekáno do záva nebo bude vedeno v inst. šachtě. Připojovací potrubí bude zasekáno do záva.

Legenda stoupaček

- S1 Stoupací potrubí – splašková kanalizace – potrubí z PP HT, odhlučňené
- D1 Stoupací potrubí – dešťová kanalizace – potrubí z PP HT, odhlučňené

Legenda tvarovek:

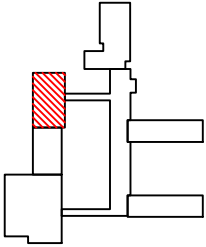
- Č (ČK) Čistící kus
- VH Větrací hlavice
- PV Přívzdušňovací ventil
- Z Zátka


Legenda zař. předmětů

- Stávající zařizovací předměty
- Nové zařizovací předměty

Uložení potrubí:

Veškeré potrubní rozvody vedené po konstrukcích budou upevněny příslušným kotvicím materiálem. Vzdálenost upevňovacích bodů odpadních trubek pro ležaté odpady max. 10 x DN potrubí pro svislé odpady max. 2 m



		AKCE: ZŠ MASARYKOVA VALAŠSKÉ MEZÍŘÍČI - CELKOVÁ OPRAVA VNITŘNÍHO VODOVODU A OBJEKTIVÉ KANALIZACE V PAVILONU SM3		MŠP: Základní škola Masarykova v Valašské Meziříčí	
GENERALNI PROJEKTANT:	S VHIG s.r.o.	STUPEŇ:	OPRAVA	DPS:	-
AUTOPROJEKTOVATEL:	Ing. Michal Padešva, Křížná 35/637, Valašské Meziříčí 75701	VERZITA:	-		
INVESTOR:	Město Valašské Meziříčí, Náměstí 7/15, 757 01 Valašské Meziříčí	DATA:	03/2023		
ZOD. PROJEKTANT:	Ing. Michal Padešva	FORMA:	6A/4		
VYPRACOVAL:	Jaroslav Skypala	ARCH. ČÍS.:	-		
OBJEKT:	ZŠ MASARYKOVA VALAŠSKÉ MEZÍŘÍČI - PAVILON SM3	MEZÍŘÍČI:			
ČÁST:	D 1.4.1 ZDRAVOTNÉ TECHNICKÉ INSTALACE - KANALIZACE				
VÝKRES:	PŮDORYS 2.NP	ČÍS. VÝKRES:			09